

消費電力  
削減

CO<sub>2</sub>  
低排出

長寿命  
設計

— 光あふれる未来のために —



## Supporting Your Quality Life

私たちの社会は化石エネルギーを使用することで飛躍的な発展を遂げてまいりました。その発展に相反してCO<sub>2</sub>や安全性、資源という環境に対する様々な課題を残してきました。私達は環境に貢献できる事業として、長寿命・省エネに効果のあるLED照明の取扱をはじめることにより、皆様のより豊かな生活を実現し、自然や環境と暮らしが調和できるような社会を作りたいと考えています。

## LED照明の特徴

高い  
安全性

### チラツキが少なく目に優しい

安定した直流電源によるスムーズな発光動作のためチラツキが少なく、人に優しい明かりです。

長寿命  
設計

### 保守メンテナンス費用の軽減

長寿命であるため、ランプ在庫を常備する必要がありません。また、管交換の頻度が激減します。特に高所では、交換に要する手間と費用が劇的に改善されます。

紫外線  
排出激減

### 発光ダイオードによるクリーンな光

順方向に電圧を加えた際に発光する半導体素子の性質を利用した照明であるため、紫外線や赤外線が発生が激減します。不活性ガスや水銀ガスの封入もないクリーンな明かりです。

消費電力  
削減

### 電気料金 50%以上の削減

蛍光灯に比べ発光効率が2倍以上あるため電力消費が抑えられます。白熱球・水銀灯等は更に大幅な節電が可能です。

丈夫な  
素材

### 飛散防止にも効果がある安全素材

LEDは高温にならないため、ガラスのように割れる素材でなく、ポリカーボネイトのような割れない素材を使えます。

CO2  
低排出

### 改正省エネ法にも有効なエコ商品

2010年4月に施行された改正省エネ法に対応すべく、高いエコ性能を実現しています。企業・法人の地球温暖化対策のニーズへの対応にも有効です。

## ラインナップ

直管型 LED ランプ 110 形 T10

RT10YA 1206A

Sタイプ(標準)

2367mm

消費電力 45W

4500 lm

商業施設等に最適

直管型 LED ランプ 40 形 T10

RT10NB 1204

Sタイプ(標準)

1198mm

消費電力 20W

2000 lm

オフィス等汎用性が高い

直管型 LED ランプ 20 形 T10

RT10NL 1217

Sタイプ(標準)

580mm

消費電力 9W

800 lm

幅広い設置場所に対応

### LED電球

全光束 580LM 消費電力 7W



40W 白熱球に対し、**約80%**の消費電力を削減

### LEDラウンドパネルライト

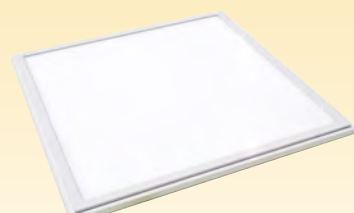
全光束 640LM 消費電力 12.5W



27W 蛍光灯ダウンライトに対し、**約55%**の消費電力を削減

### LEDスクエアパネルライト

全光束 3000LM 消費電力 40W



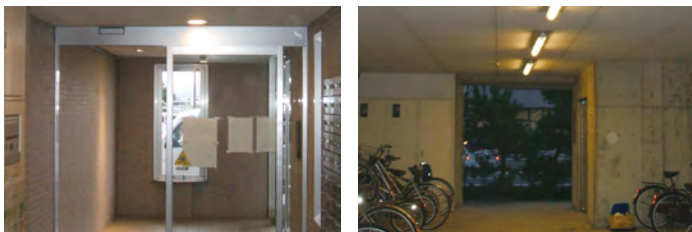
20W 4灯式蛍光灯に対し、**約50%**の消費電力を削減



## 施工実績

※数値はすべて弊社調べ

### ケース1 中層マンション 交換灯数:90灯



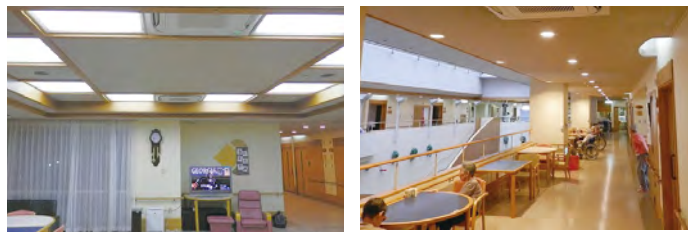
電気使用量 **11,138kwh** ▶ **4,881 kwh** **56%** 節減  
CO2排出量 **4,343kg** ▶ **1,903kg**

### ケース3 オフィス 交換灯数:35灯



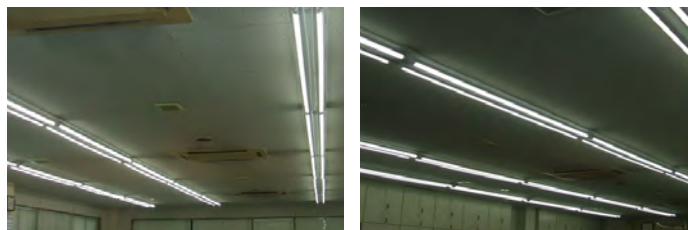
電気使用量 **4,614 kwh** ▶ **1,963 kwh** **56%** 節減  
CO2排出量 **1,559kg** ▶ **663 kg**

### ケース2 高齢者施設 交換灯数:690灯



電気使用量 **118,424 kwh** ▶ **42,442 kwh** **64%** 節減  
CO2排出量 **44,764 kg** ▶ **16,043 kg**

### ケース4 工場施設棟内 交換灯数:90灯



電気使用量 **15,281 kwh** ▶ **6,328 kwh** **56%** 節減  
CO2排出量 **5,165kg** ▶ **2,138 kg**

#### 【年間電気料金の比較例】

※RT10NB1204 を 100 本使用した場合

	ランプ種類	点灯時間 / 日	点灯日数 / 年	消費電力	円 / kWh	年間金額	差額
1日12時間 260日使用の場合 (工場・事務所等の場合)	40W 蛍光灯	12	260	47W	23	322,920 円	<b>193,752 円</b> (60%削減)
	エコチューブライト 40型タイプ	12	260	20W	23	129,168 円	

※40W 蛍光灯には安定器の電力を含んでいます。契約電気料の単価は一般家庭用の想定です。

## エコチューブライトの特徴

#### 国際規格準拠

CE・RoHS・PSE の国際規格に準拠

#### トップクラスの 広照射角度

内蔵電源タイプ: 210°  
外付電源タイプ: 280°

#### 内蔵・外付電源対応

設置・利用状況に応じた選択が可能

#### 高効率

独自の製造システムにより  
高効率95%以上を達成

#### PC管

難燃グレード最高値 V-0 クラス PC管を採用

#### LEDチップ

LUMEN MAX・LG製チップ使用で  
特許クリア

#### 軽量設計

わずか360グラムの軽量設計

#### 既存照明設備対応

既存照明の器具に設置可能な為、  
大幅な導入コストダウンが可能

#### 高発光効率

100 lm/w (カバー装着時)

#### 安心保証

ご購入後、3年間の充実安心保証

# 仕様

種別	RT10YA 1206A	RT10NB 1204	RT10NL 1217	LED 電球	LED ラウンドパネルライト ※1	LED スクエアパネルライト ※2
寸法 (mm)	Φ30×2367	Φ30×1198	Φ30×580	W60×H120	Φ163×16	W450×L450×H15
重量 (g)	750	360	210	—	370	—
使用電圧範囲 (V)	100/200 (50/60Hz)	100/200 (50/60Hz)	100/200 (50/60Hz)	—	—	100/200 (50/60Hz)
消費電力 (W)	45	20	10	7	12.5	40
LED チップ	LG5630	LUMENMAX3020	LUMENMAX3020	—	—	—
全光束 (lm)	4500	2000	1000	580	640	3000
照射角度 (度)	210	210	210	120	110	—
照度 (1m 直下) (lx) ※弊社測定値に基づく計算値	1,014	494	364	—	—	—
演色性 (Ra)	75~80	75~80	75~80	70	—	—
力率	0.9	0.95	0.95	0.9	0.95	0.9
寿命 (時間)	40000	40000	40000	50000	30000	60000
使用温度範囲 (℃)	-20~40	-20~40	-20~40	-20~40	-10~40	—
口金	R17d	G13	G13	E27	—	—
材質 (カバー)	ポリカボネート	ポリカボネート	ポリカボネート	—	—	—
色温度 (K)	3000/4000/5000/6000	3000/4000/5000/6000	3000/4000/5000/6000	—	3000/4200~6000	6000

※本表はメーカー提供の資料に基づき作成しています。全光束の表示は PC カバー装着時の数値です。

※1 200 径 /250 径タイプあり ※2 300 角 /600 角タイプあり

## LED 照明コンサルティング

### ご相談

ご希望の設置場所やご使用環境、お客さまの明かりのイメージをお聞かせ下さい。

### 現地調査

スタッフが施工箇所の環境を入念に調査致します。

### プランニング

調査データに基づいた、最適な LED 照明システムをご提案致します。

### 施工

専門施工スタッフが、迅速丁寧に機器を設置施工致します。

### 保守

施工後も定期的なアフターフォローでお客様の「明かり環境」をサポート致します。

### 施工の流れ



スタッフによる現地調査



専門スタッフによる工事

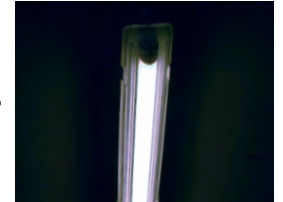


施工後の保守サポートも万全

### 施工例 (駐輪場)



施工前



施工後

#### ⚠️ 安全に関するご注意

- ・電気工事は有資格者による工が必要です。
- ・仕様書に記載の設計寿命は期待寿命時間です。
- ・腐食ガス発生のある環境では使用しないでください。
- ・照明器具には寿命があります。
- ・設置して 10~13 年経つと外観に異常がなくても内部の劣化が進行しています。点検・交換をおすすめします。
- ・周囲温度が高い場合、点灯時間が長い場合は寿命が短くなります。
- ・3 年に 1 度は工事店などの専門業者による点検をおすすめします。
- ・センターカバーは落下しないように確実に取り付けてください。

#### ●アフターサービスについて

##### 1. 保証期間内の場合

万一故障が起きた場合は販売店のレシートなどお買い上げ日を特定できる物を添えてお買い上げ販売店までお申し出ください。

##### 2. 保証期間が過ぎている場合

お買い上げの販売店にご相談ください。修理によって機能が維持できる場合は、ご希望により有料修理させていただきます。

#### ●ご使用上の注意

- ・器具を清拭する場合は乾いた柔らかい布か、水で湿した柔らかい布をよく絞ってから拭いて下さい。

#### ●保証について

##### 1. 保証期間

このカタログに掲載の照明器具の保証期間は、商品お買い上げの日から 3 年です。

##### 2. 保証期間内容

取扱説明書、本体添付ラベル等の注意書きによる正常なご使用状態で保証期間内に故障した場合は、無料交換させていただきます。

##### 3. 保証の免責事項

保証期間内の場合でも以下の場合には原則として有料にさせていただきます。

- ・お買い上げ後の取付け場所の移設、輸送、落下などによる故障及び損傷
- ・施工上の不備に起因する故障や不具合
- ・火災、地震、水害、落雷、その他天災地変、異常電圧、指定外の使用電源などによる故障及び損傷
- ・故障の原因が本機以外にあり、改善を要する場合

## 販売店

### < 輸入販売元 >

**RentableOne** 株式会社 レンタブルワン

#### < 本社 >

〒541-0046  
大阪市中央区平野町 1-7-1  
大阪勸業ビル 3 F  
TEL.06-4706-1212  
FAX.06-4706-1012

#### < 東京営業所 >

〒174-0051  
東京都板橋区小豆沢  
3-6-7-307  
TEL.03-5948-7557  
FAX.03-5948-7558